

Affranchir
s.v.p.

Lignum Neuchâtel

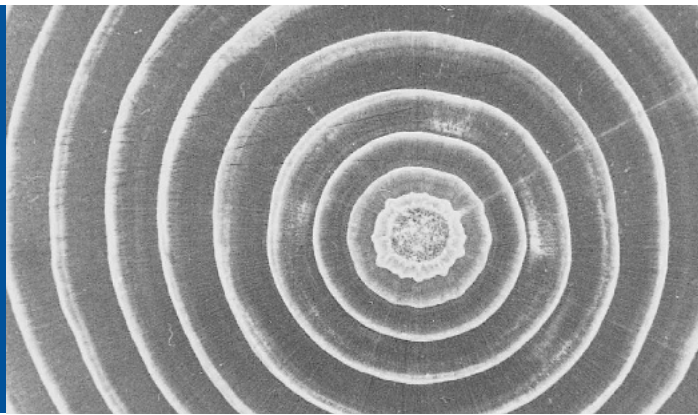
Communauté d'action régionale

Les Longues Raies 13

Case postale 58

2013 Colombier

lignum
neuchâtel



m
neuchâtel

La Communauté d'action régionale neuchâteloise - Lignum Neuchâtel

La Communauté d'action régionale neuchâteloise en faveur du bois – **Lignum Neuchâtel** est une association fondée le 20 novembre 1986. Elle s'est dotée en 1993 d'une commission, qui s'occupe spécialement des questions ayant trait au bois énergie, la **COBEL** (**CO**mmission **Bois** **E**nergie **L**ignum).

Lignum Neuchâtel sensibilise les collectivités publiques et les investisseurs privés sur l'intérêt que représente cette matière première abondante et renouvelable.

Lignum Neuchâtel intervient particulièrement dans les cas de projets où l'utilisation potentielle du bois est importante et peut même, dans certains cas, proposer des variantes bois.

Lignum Neuchâtel organise des conférences et des visites de chantiers, d'entreprises ou de réalisations exemplaires. Elle participe régulièrement à différentes manifestations ayant un caractère cantonal en présentant des expositions thématiques sur l'utilisation du bois.

Lignum Neuchâtel informe régulièrement ses membres sur «l'actualité bois» et cela aussi bien en ce qui concerne le bois de construction que le bois énergie.

www.lignum-neuchatel.ch
info@lignum-neuchatel.ch

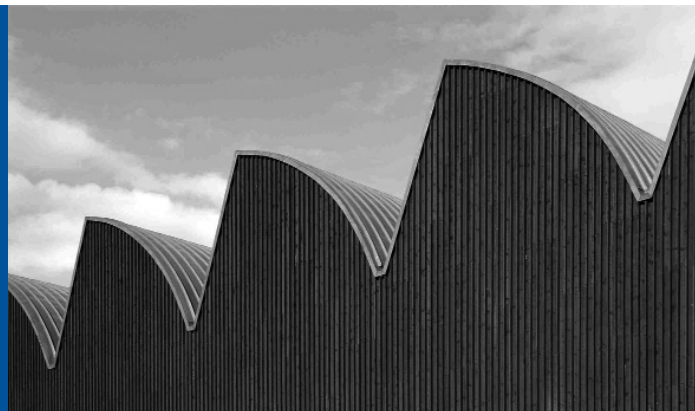
Lignum Neuchâtel réalise actuellement un site Internet (www.lignum-neuchatel.ch) qui propose sur son site des actualités régionales, un agenda, et de nombreux liens avec d'autres organismes de promotion du bois.

lignum



Communauté
d'action
régionale
en faveur
du bois

**Le bois,
un matériau
naturel et
renouvelable**



**Pour
en savoir
davantage...**

Le bois, matériau naturel par excellence

Le bois est une matière première naturelle, inimitable et abondante, c'est un cadeau de la nature, fruit de la gestion durable de nos forêts.

Un tiers de la superficie de notre pays est recouvert de forêt, la loi la protège et impose le maintien et la répartition de la surface boisée.

Chaque année, la forêt suisse produit près de 10 millions de mètres cubes de bois, potentiel qui n'est pas, et de loin, utilisé. La consommation de bois suisse peut donc être augmentée sans pour autant surexploiter la forêt.

Consommer notre bois indigène est un acte naturel, légitime et responsable vis-à-vis de pays surexploitant leurs forêts pour des raisons purement économiques ou de sous-développement.

Pas de transports longs, coûteux et polluants car le bois est un matériau qui peut être produit, récolté, transformé et mis en œuvre localement procurant ainsi une valeur ajoutée régionale bienvenue.

Aujourd'hui, l'usage du bois dans la construction est synonyme de performance technique, de modernité, de rapidité de mise en œuvre et de responsabilité vis-à-vis de l'environnement.

L'élimination du bois n'est pas un problème car il est biodégradable et, après son utilisation comme matériau de construction, il peut encore nous chauffer. Son cycle naturel est alors bouclé.

En Suisse, l'économie du bois représente 80 000 postes de travail de la forêt à l'utilisateur final. Elle regroupe l'économie forestière, les scieries, le commerce, les produits dérivés du bois, la production de papier et de chaleur, l'industrie de l'emballage et des palettes, la charpente, la menuiserie et la fabrication de meubles.

Lignum, Economie suisse du bois

Lignum, Economie suisse du bois est l'organisation faîtière du secteur de la forêt et du bois. Elle regroupe les associations de la filière, la recherche et la formation, les collectivités publiques ainsi que les professionnels de la branche.

Lignum fournit des informations neutres, claires et compétentes pour tout ce qui touche au bois.

Lignum propose des services dans les domaines de la communication, de la technique et de la politique à toute personne publique ou privée désireuse d'encourager l'utilisation du bois.

Le site Internet de Lignum (www.lignum.ch) fournit des nouvelles en ligne ainsi que des liens avec les principaux acteurs de la filière du bois.

Les Communautés d'action régionale de Lignum (CAR)

Les Communautés d'action régionale de Lignum regroupent les acteurs régionaux de la filière du bois. Elles bénéficient ainsi d'un réseau d'information et de compétence bien implanté dans le tissu économique local et peuvent agir efficacement sur le plan politique. Les membres sont des collectivités publiques, des propriétaires de forêts, des entreprises, des associations professionnelles ou des particuliers.

Les CAR encouragent l'utilisation du bois sur le plan régional, stimulent l'intérêt du public et des institutions pour la forêt et pour le bois, aident les professionnels à perfectionner leurs connaissances. Elles organisent des expositions, des cours, des conférences, des débats et des visites à thème. Elles soutiennent des projets concrets valorisant le bois et mettent en relation les entreprises, les planificateurs et les décideurs. Enfin, elles développent des synergies afin de renforcer la promotion du bois dans les régions.

Renseignements/inscription

Je désire obtenir davantage de renseignements sur **Lignum** et sur les activités de **Lignum Neuchâtel**.

Je désire devenir membre de **Lignum Neuchâtel** en qualité de membre:

- Association (min. CHF 250.-/an)
- Collectivité publique (min. CHF 150.-/an)
- Entreprise (min. CHF 100.-/an)
- Individuel (min. CHF 30.-/an)

Je désire pouvoir bénéficier de la double appartenance **Lignum Neuchâtel - Lignum Suisse** moyennant une contribution complémentaire de CHF 80.-/an qui me permettra de bénéficier des publications et des avantages de Lignum Suisse.

Mon domaine d'activité est le suivant:

- | | |
|--|---|
| <input type="checkbox"/> la forêt | <input type="checkbox"/> la planification |
| <input type="checkbox"/> la transformation du bois | <input type="checkbox"/> l'industrie |
| <input type="checkbox"/> la construction | <input type="checkbox"/> la politique |
| <input type="checkbox"/> l'énergie | <input type="checkbox"/> autres..... |

Entreprise.....

Prénom/Nom.....

Profession.....

Rue.....

NPA/Lieu.....

Téléphone.....

Courriel.....

Date et signature.....